

Informationsschreiben Drum-Set (Pop)

19. Januar 2026

Liebe Schülerinnen und Schüler der Kategorie Drum-Set (Pop),
liebe Eltern,

mit diesem Schreiben erhaltet Ihr nochmals gesonderte Informationen zu Eurer Kategorie, zur Anlieferung, zum Auf- & Abbau, Eurem Soundcheck und dem vorhandenen Equipment.

Vorhandenes Equipment

Bevor Ihr Euch Gedanken über die Anlieferung sowie den Auf- & Abbau macht, teilen wir Euch mit, welches Equipment wir für Euer Wertungsspiel zur Verfügung stellen. Ob Ihr davon Gebrauch machen möchtet oder lieber Euer eigenes Equipment mitbringt ist Euch überlassen und hat keinerlei Auswirkungen auf die Wertung.

Drum-Set

Zur Verfügung steht ein **Pearl Vision Drum-Set** mit

- 22" Bass Drum & 12", 13" & 16" Toms sowie 14" Snare Drum
- Paiste Signature Becken mit 14" Hi-Hat, 14" Full Crash, 16" Fast Crash & 20" Full Ride

Wir bitten dringend darum eine **eigene Fußmaschine** mitzubringen! Weitere Becken und/oder Spezialzubehör müssen selbst mitgebracht werden.

Hinweis gem. Ausschreibung: Bei den vom Veranstalter (uns) bereitgestellten Instrumenten sind Einwendungen gegen Art und Beschaffenheit ausgeschlossen.

PA, Mixer & Monitoring

Für Eure Playbacks steht Euch eine PA inkl. einem **Mixer (Behringer Flow 8)** zur Verfügung, den Ihr entweder **via Bluetooth oder Kabel** ansteuern könnt. Für die Zuspiegelung über Kabel stehen Euch ein **Klinken (6,3mm)-**, ein **Miniklinken- (3,5mm)**, ein **USB-C- oder ein Lightning-Anschluss** zur Verfügung. Den Anschluss Eures Endgeräts bzw. die Verbindung über Bluetooth könnt Ihr gerne schon während der Aufbauzeit ausprobieren, damit Euch die Zeit während des Soundchecks nicht fehlt.

Playbacks

Eure Playbacks werden, wie bereits erwähnt, über eine PA ausgespielt. Damit Ihr das Playback an Eurem Drum-Set gut hören könnt, stellen wir Euch einen **Monitor** zur Verfügung, der Euch den Sound direkt am Drum-Set gut hörbar und ohne Verzögerung ausspielt. Wenn Ihr das Spielen mit **Kopfhören** gewohnt seid, könnt Ihr gerne auch einen unserer Kopfhörer nutzen (Superlux HD-667, dämpft Euer Spiel allerdings deutlich ab) oder eigene Kopfhörer mitbringen.

Hinweis: In der Regel sind das Eingreifen oder Hilfestellungen durch die Lehrkraft oder andere externe Personen während des Wertungsspiel untersagt. Die Playbacks dürfen aber gerne von Eurer Lehrkraft oder anderen Begleitpersonen abgespielt werden.

Begleitung

Ggf. notwendiges Equipment für eine Instrumentalbegleitung (z.B. E-Gitarre, E-Bass o.ä.) muss selbst mitgebracht werden.

Anlieferung, Auf & Abbau

Solltet Ihr Euch dazu entscheiden mit Eurem eigenen Drum-Set anzutreten, folgen nun die Informationen zur Anlieferung sowie zum Auf- und Abbau.

Anlieferung

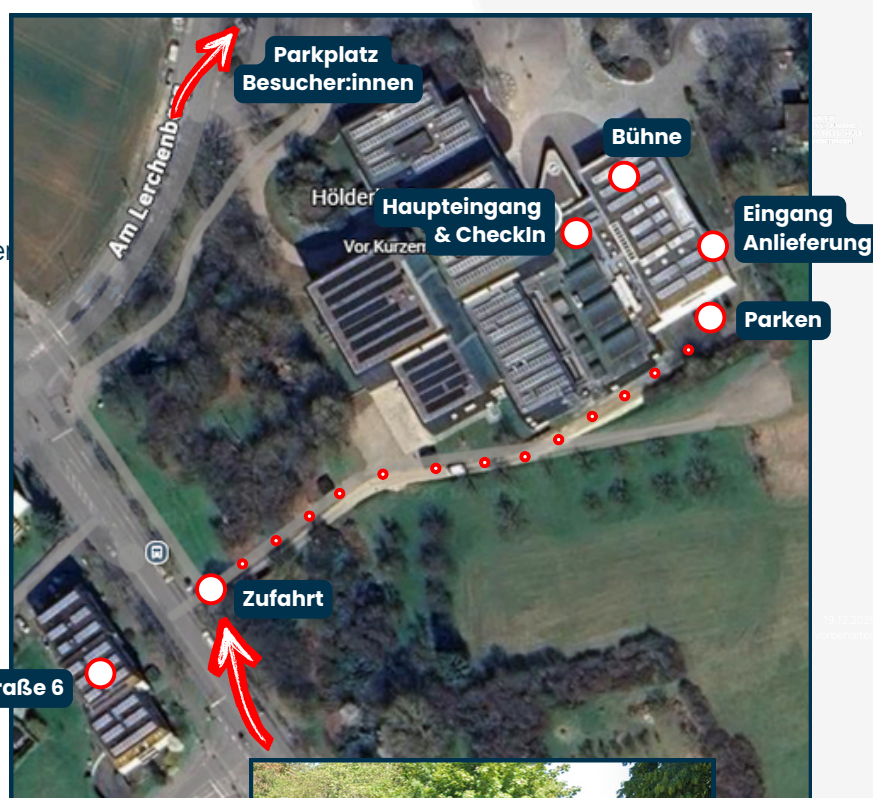
Die Anlieferung erfolgt über den seitlichen Eingang zum Wertungsraum.

Die Zufahrt zum Gebäude erfolgt gegenüber der Humpfentalstraße 6, 72622 Nürtingen, am besten also diese Adresse ins Navi eingeben.

Dem Luftbild könnt Ihr alle weiteren nötigen Informationen entnehmen (Zufahrt, Parken, Anlieferung, Bühne, CheckIn).

Ihr dürft für den gesamten Zeitraum Eurer wertungsbezogenen Termine (Anlieferung, Aufbau, Soundcheck, Vorspiel, Abbau) mit einem Fahrzeug hinter dem Wertungsraum stehen bleiben. Weitere Fahrzeuge von z.B. Begleitpersonen müssen auf den öffentlichen Parkplätzen parken.

Nach dem Vorspiel bzw. Abbau bitten wir darum, um z.B. die Ergebnisbekanntgabe abzuwarten oder anderen Wertungen zuzuhören, die Parkposition zügig für die nachfolgenden Teilnehmer:innen freizugeben und ebenfalls auf die öffentlichen Parkplätze umzuparken.



Auf- & Abbau

Auf- und Abbau finden für alle Teilnehmer:innen eines Wertungsblocks zeitgleich statt (also für den ersten Block z.B. von 8-9 Uhr). Ihr bekommt von unserem Team vor Ort einen Bereich auf der Bühne zugeteilt auf dem Ihr Euer DrumSet aufbaut und den wir dann entsprechend mit Monitoring und dem Zugang zum Mischpult ausstatten.

Noch Fragen?

Dann meldet Euch gerne unter jumu@musikschule-nuertingen.de oder telefonisch zu unseren Öffnungszeiten unter (07022) 75-343.

Herzliche Grüße von Eurem Team vom Regionalwettbewerb
Esslingen, Göppingen und Rems-Murr